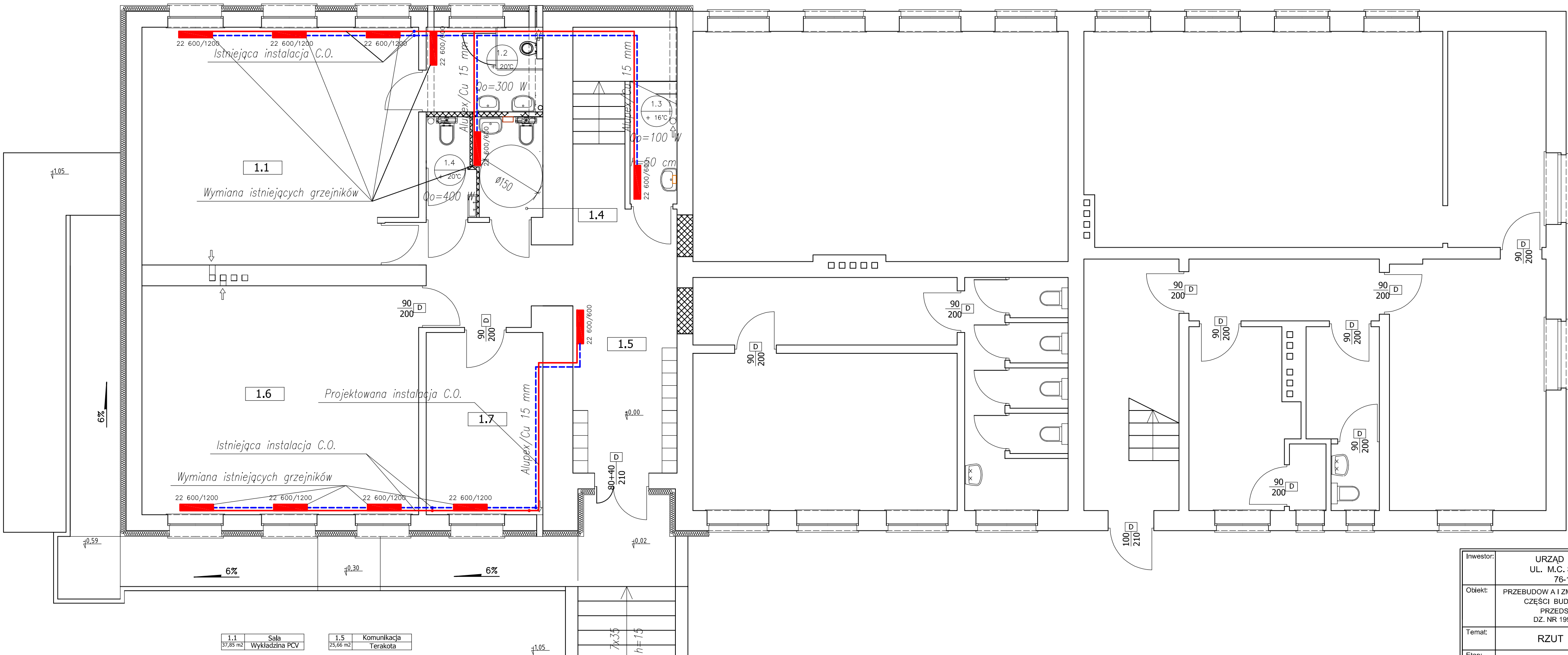


1.1	Sala	1.5	Komunikacja
17,85 m ²	Wykładzina PCV	25,46 m ²	Terakota
1.2	WC dla dzieci	1.6	Sala
5,48 m ²	Terakota	36,45 m ²	Wykładzina PCV
1.3	Pom. gospodarcze	1.7	Pom. socjalne
13,38 m ²	Terakota	22,51 m ²	Wykładzina PCV
1.4	WC dla personelu		
6,75 m ²	Terakota		

125,93 m²

Inwestor:	URZĄD GMINY ŚLAWNO UL. M.C. SKŁODOWSKIEJ 9 76-100 ŚLAWNO		
Opis:	PRZEBUDOWA I ZMIANA SPOSOBU UŻYTKOWANIA CZĘŚCI BUDYNKU SZKOŁY NA PUNKT PRZEDSZKOLNY I ŚWIETLICĘ DZ. NR 199 OBRĘB. SOLESZEWÓ		
Temat:	RZUT PARTERU		
Etap:	INSTALACJE SANITARNE		
Projektant:	Uprawnienia	Podpis	
Sprawdzący:	ul. Jędrzejca 5/6a	POI4/0045/PO05/07	
Opis:	Andrzej Brzezinski	136/84	
GRUDZIEŃ 2012 R.		SKALA: 1 : 50	RYS. NR S2



1.1	Sala	1.5	Komunikacja
17,85 m ²	Wykładzina PCV	25,46 m ²	Terakota
1.2	WC dla dzieci	1.6	Sala
5,48 m ²	Terakota	36,45 m ²	Wykładzina PCV
1.3	Pom. gospodarcze	1.7	Pom. socjalne
13,38 m ²	Terakota	22,51 m ²	Wykładzina PCV
1.4	WC dla personelu		
6,75 m ²	Terakota		

125,93 m²

Inwestor:	URZĄD GMINY ŚLAWNO UL. M.C. SKŁODOWSKIEJ 9 76-100 ŚLAWNO		
Opis:	PRZEBUDOWA I ZMIANA SPOSOBU UŻYTKOWANIA CZĘŚCI BUDYNKU SZKOŁY NA PUNKT PRZEDSZKOLNY I ŚWIETLICĘ DZ. NR 199 OBRĘB. SOLESZEWÓ		
Temat:	RZUT PARTERU		
Etap:	INSTALACJE C.O.		
Projektant:	Uprawnienia	Podpis	
Sprawdzący:	Podpis		
Opis:	136/84		
GRUDZIEŃ 2012 R.	SKALA: 1:50	RYS. NR 53	